

Nicht mutmaßen. Wissen!

Religioese-Geschenke.de: Michael Bur am Orde
AHAG Unternehmensberatung GbR: Florian Althoff

Explosion der Komplexität

- Viele interdisziplinäre Bereiche
- Viele operative Systeme
- Viele Auswertungs- und Controllingtools als Insellösungen
- Viel zu wenig Manpower, die Systeme sinnvoll auszuwerten
- Erkenntnisgewinn ohne jedoch Handlungen ableiten zu können



Herausforderungen und Stolpersteine

1. Auswahl der Werkzeuge
 2. KnowHow + Kompetenz in Form von Beratern
 3. Geschwindigkeit bei der Implementierung
 4. Aufstellung von Zielen und Plänen
 5. Routinen für lfd. Daten-Export
 6. ... dran bleiben
- ➔ **Das Werkzeug alleine ist nicht die Lösung**



Auswahl und Integration diverser Datenquellen



Religiöse Geschenke
www.religioese-geschenke.de

- operatives “ERP”
- Kunden-Kommunikation
 - ◆ Transaktionelle E-Mails
 - ◆ Marketing-Aussendungen (Postkarten, Briefe, Newsletter)
- DHL Tracking/Laufzeit Daten
- Google: Google Search Console, Google Analytics, Google Adwords
- Amazon Advertising API
- Ebay API
- Telefonanlage



Live-Präsentation

- Deckungsbeitragsrechnung
- geografische Umsatzauswertung
- Stammkunden-Bearbeitung + Rückgewinnung
- Controlling Marketing-Aktionen
- Portfolio Analyse
- Servicegrad Analyse
- SEO/SEM Auswertung / Gegenüberstellung
- SEO Ranking



- Die BI ist nur so gut, wie die daran gestellten Fragestellungen. Das System muss von den Mitarbeitern akzeptiert werden.
- Die Datenqualität ist der Anfang von allem gemäß “Shit in - Shit out” Prinzip.
- Nur mit verlässlichen Daten kann BI auch belastbare Aussagen treffen.

Marketing Automatisierung



Religiöse Geschenke
www.religioese-geschenke.de



Münsterländisches BI Breakfast

Freitag, den 09.09.2016 - Uhrzeit: 9.15

- ✓ **Begrüßung & Frühstück**
9.15 Uhr
- ✓ **Steuern Sie noch mit der BWA - Controlling ist mehr als Nice-to-have!**
9.45 Uhr
- ✓ **Business Intelligence im Onlinehandel - Potentiale finden und heben!**
10.15 Uhr
- ✓ **Pause mit Frühstück**
10.45 Uhr
- ✓ **Business Intelligence und Marketing Automatisierung bei religioese-geschenke.de**
11.15 Uhr
- ✓ **Verabschiedung**
12.00 Uhr

Jetzt kostenlos anmelden

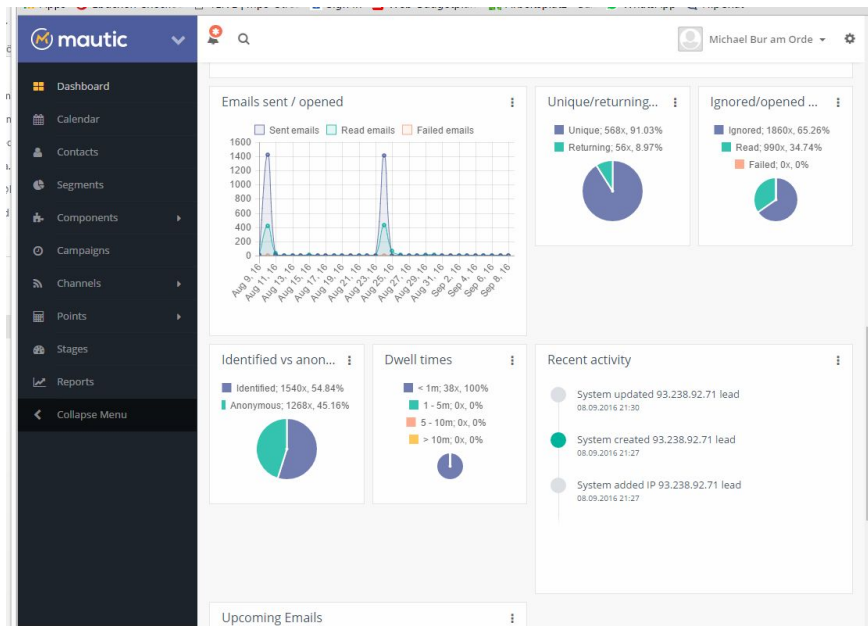
Firmenname

Vorname *

Nachname *

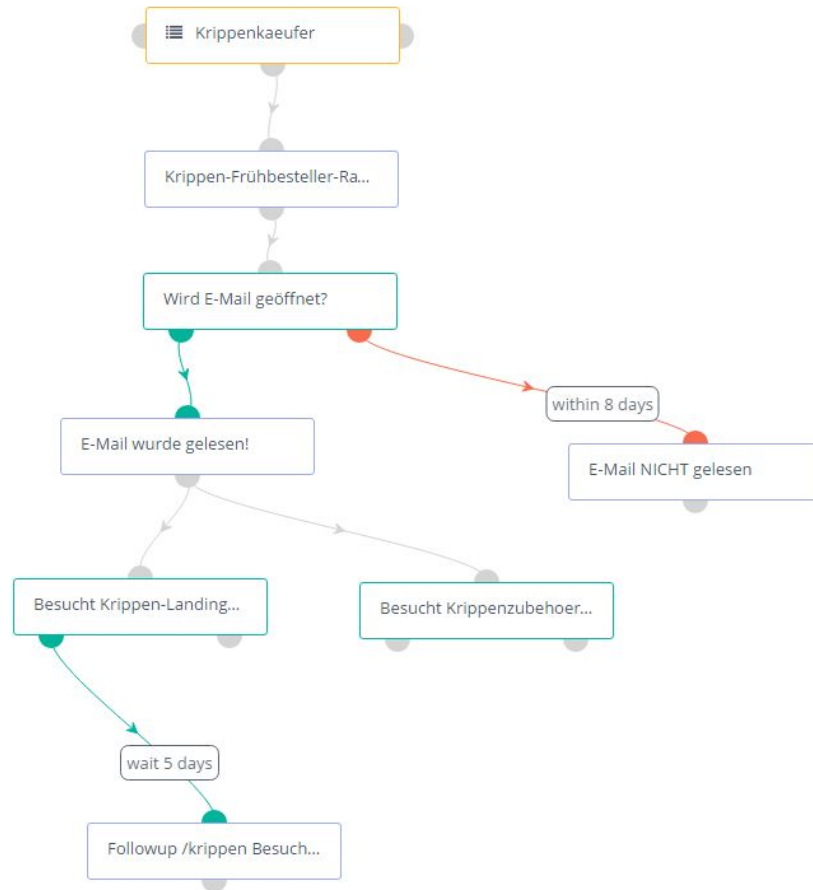
E-Mail Adresse *

Anzahl Teilnehmer



BI Breakfast am 09.09.2016

- Punktebasierte Bewertung der Kundenbeziehung
- Erfassung möglichst vieler Customer Touch Points (inkl. Interaktionen in Soziale Netzwerken)
- Verhaltensbasierte Segmentierung der Kunden
⇒ Erkennung von Interessen/Schwerpunkten



- Kunden auf Basis von bekannten Daten segmentieren (Geschlecht, Alter, gekaufte Warengruppen)
- Im Zeitverlauf Kunden weiter mit Merkmalen/Tags anreichern um immer genauere Segmente zu definieren

Fazit



Religiöse Geschenke
www.religioese-geschenke.de

- Stammkunden-Bearbeitung ist günstiger als Neukunden-Gewinnung (sofern man nicht gerade Matratzen oder Koffer verkauft)
- Jeden Kommunikations-Weg mit dem Kunden optimieren (HTML E-Mails)
- Mit Content Marketing Konzepten arbeiten, um Kunden noch weiter klassifizieren zu können.

Haben Sie Fragen?



Religiöse Geschenke
www.religioese-geschenke.de

Vielen Dank für Ihre Aufmerksamkeit!



Religiöse Geschenke
www.religioese-geschenke.de

AHAG Unternehmensberatung

Kontakt: Florian Althoff
Telefon: 0251 14104082
info@ahag-beratung.de
www.ahag-beratung.de

Lumundi Versand GmbH

Kontakt: Michael Bur am Orde
Telefon: 02561 6070211
m.buramorde@lumundi.de
www.lumundi.de