



WIRTSCHAFTSFÖRDERUNG
KREIS COESFELD GMBH

Innovationsförderung optimal nutzen!

Innovationsförderung für KMU im Überblick

wfc-InnovationsIMPULS „Mit Zuschüssen zum Ziel“
Christian Holterhues, wfc Kreis Coesfeld GmbH
Lüdinghausen, 11. Mai 2016

Sponsorenpool Technologie + Innovation



KMU-Beratung: modular, bedarfsorientiert, kostenfrei

Transferscouting

- Analyse der Unternehmenssituation und Ermittlung von Innovations- und Kooperationsbedarfen
- Hinweise zu Anknüpfungspunkten für Kooperation mit Forschungseinrichtungen
- Erstinformationen zu öffentlichen Förderprogrammen

Transfermatching

- Recherche zu passenden Forschungseinrichtungen
- Recherche zu geeigneten Partnern in der Wirtschaft
- Herstellung von Kontakten zu Experten und potenziellen Partnern
- Moderation der Problemanalyse und Projektdefinition
- Fördermittelrecherche und Antragsberatung

Transferbegleitung

- Moderation von Projektmeetings
- Terminüberwachung
- Troubleshooting

Was heißt hier eigentlich „Fördermittel für Innovationen“?

Nicht rückzahlbare Zuschüsse

Beteiligungen

Förderdarlehen

Bürgschaften

Herausforderung: Das passende Instrument finden!

Startseite » Förderrecherche » Fördersuche

→ Förderrecherche

> Fördersuche

> Förderassistent

> Inhaltsverzeichnis

> Termine und Fristen

↗ Aktuelles

↗ Finanzierung

↗ Förderwissen

↗ Fragen und Antworten

↗ Förderglossar

↗ Förderorganisationen

↗ Service

SNHELLSUCHE DETAILSUCHE SUCHTIPPS

Fördergebiet:

Förderbereich:

Förderberechtigte:

Förderart:

Fördergeber: ☒ Bund ☒ Land ☒ EU

Suchbegriff:

Neue Suche Finden

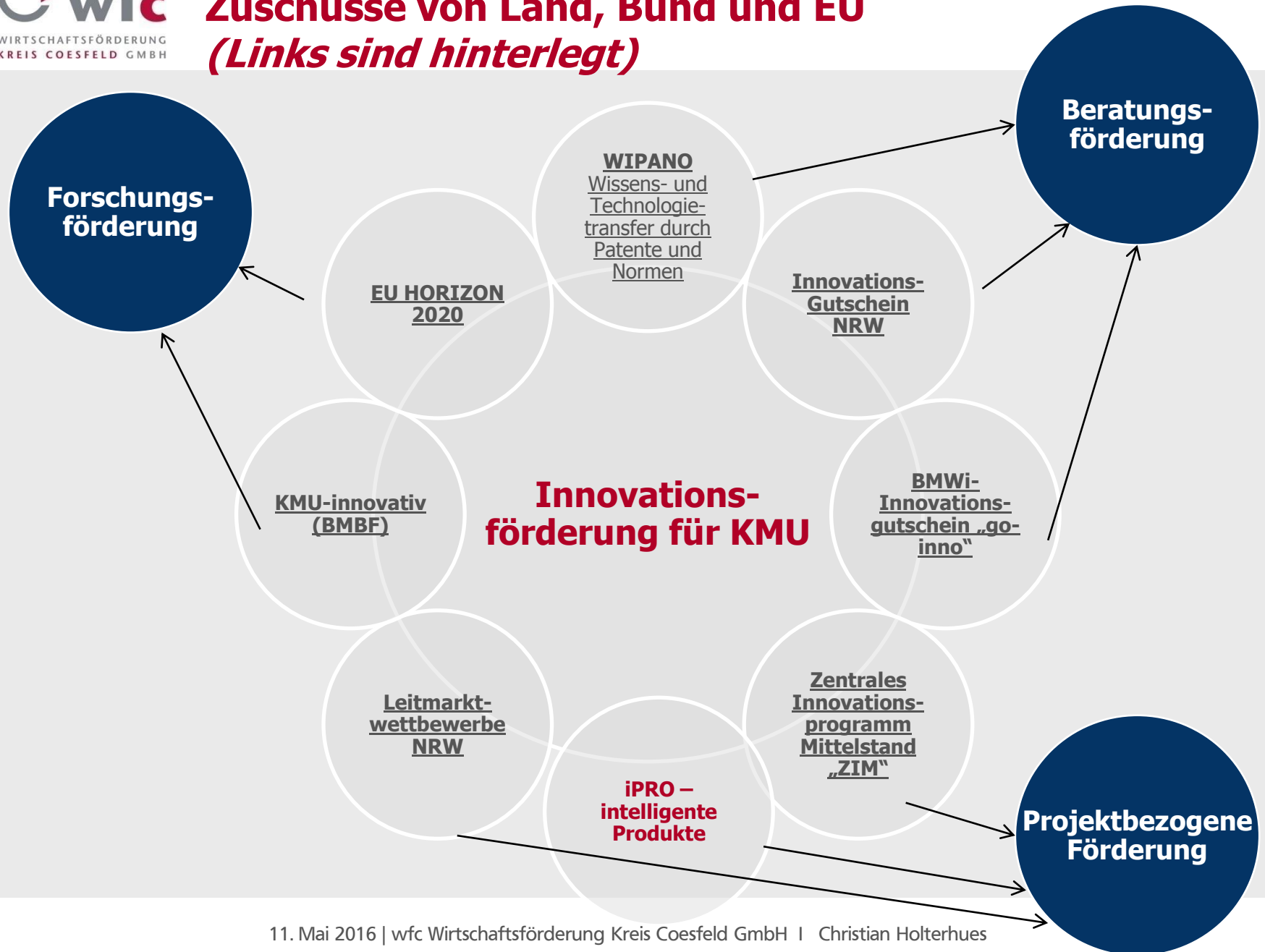
Anzahl der Einträge: 234 1-10 | 11-20 | 21-30

FÖRDERGEBIET ▾ ▴	TITEL ▾ ▴	RELEVANZ ▾ ▴
Bund	6. Energieforschungsprogramm - Energieoptimiertes Bauen (EnOB) Projektträger Jülich (PtJ)	★★★★★
Bund	6. Energieforschungsprogramm - Forschung für eine umweltschonende, zuverlässige und bezahlbare Energieversorgung Projektträger Jülich (PtJ); Förderberatung Forschung und Innovation des Bundes	★★★★★
Bund	6. Energieforschungsprogramm - Grundlegende FuE-Arbeiten in der nuklearen Sicherheits- und Entsorgungsforschung zur Förderung des wissenschaftlichen Nachwuchses und zum Kompetenzerhalt Projektträger Karlsruhe	★★★★★

www.foerderdatenbank.de

**Im Mittelpunkt muss immer Ihr Projekt / Vorhaben stehen
(und nicht das Förderprogramm!)**

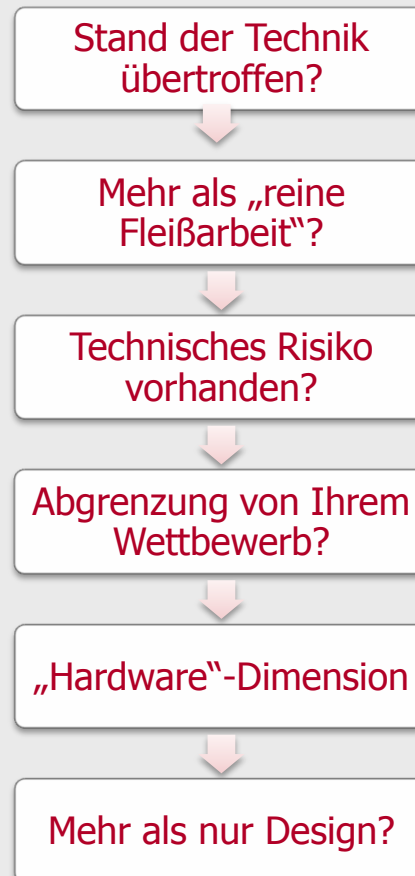
Zuschüsse von Land, Bund und EU (Links sind hinterlegt)



Zuschüsse: Nehmen Sie sich Zeit!



Zuschüsse: Fragen, die Sie sich vorab stellen sollten!



Beispiel: Marktrecherche mit dem „InnovationsGutschein NRW“

Was wird gefördert?

- Planung, Entwicklung und Umsetzung sowie **Weiterentwicklung** von Produkten, Verfahren oder Dienstleistungen
- Bis **max. 15.000 €** und **bis max. 80 % Förderquote** für externe wissenschaftliche Beratungs-, und Forschungsleistungen (Machbarkeitsstudien, Studien zur Werkstofftechnik, Bearbeitung bis Markt- oder Fertigungsreife, Konstruktionsleistungen.)

Wer wird gefördert?

- KMU aller Branchen mit Sitz in NRW

Beispiel: Projektentwicklung mit „ZIM - Zentrales Innovationsprogramm Mittelstand“



- Technologie-, Themen- und Branchenoffenheit
- Neue Produkte, Verfahren oder technische Dienstleistungen, die bisherige **Parameter deutlich übertreffen** und sich am **internationalen Stand der Technik** orientieren
- verschiedene Fördervarianten für Einzel-, Kooperations- und Netzwerkprojekte
- Antragsberechtigte: **KMU bis zu 499 MA** inkl. Handwerk und Freie Berufe
- Beginn auf eigenes Risiko nach Antragsstellung möglich
- **laufende Antragstellung möglich (bis 31.12.2019)**

Beispiel: Projektentwicklung mit „ZIM - Zentrales Innovationsprogramm Mittelstand“

Förderung ZIM	Beschreibung	Beispiel	Förderung (z.B. 45 %)
Personalkosten	Personalaufwand für FuE-Leistungen („von der Konzeption bis zum Prototypenbau“)	150.000 €	
übrige Kosten (pauschal)	Pauschal 100 % auf die Personalkosten (Materialkosten, Personalneben- und –gemeinkosten, Reisekosten, Abschreibungen)	150.000 €	
Projektbezogene Kosten für Aufträge an Dritte	Max. 25 % der zuwendungsfähigen Personalkosten	37.500 €	
Kosten für FuE-Aufträge	Kosten für FuE-Aufträge (mind. 30 % und max. 70 % der Personenmonate des Teilprojektes)	42.500 €	
Kalkulation der zuwendungsfähigen Kosten		380.000 €	171.000 €

+ Ergänzende Leistungen zur Markteinführung externer Dritter werden zu 50 % bezuschusst bei max. 50.000 € Kosten

Notwendige Bestandteile Ihres Antrages I

**Technische Zielsetzung des
Projektes**



**Stand der
Technik**

**Wettbewerb
kennen**

**Wirkung des Projektes auf die
technische / wirtschaftliche Situation**



**Wirkung
Innovation**

**Umsatz &
Personal**

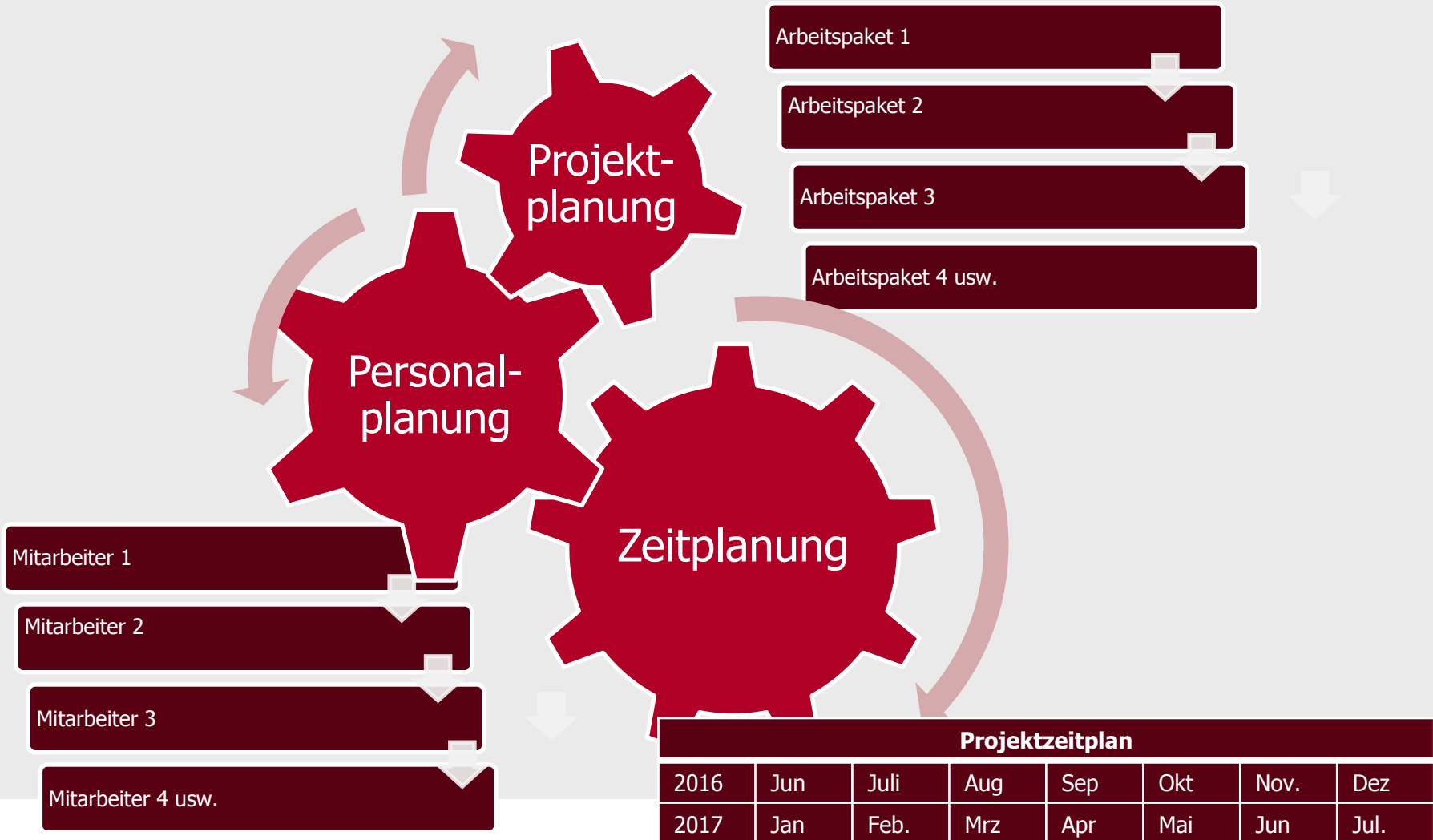
**Konzept zur Erfolgskontrolle bis zur
Markteinführung**



**Zielmärkte u.
-anteile**

**Marktein-
führung**

Notwendige Bestandteile Ihres Antrages II



Zusammenfassung

Denken Sie möglichst früh an Fördermittel.



Der Antrag muss immer vor Maßnahmenbeginn gestellt werden.



Ein Eigenanteil ist immer notwendig.



Es gibt keinen Rechtsanspruch auf Fördermittel.



Bedenken Sie Ihren entstehenden administrativen Overhead.



Bedenken Sie die administrativen Pfade der Fördergeber.



WIRTSCHAFTSFÖRDERUNG
KREIS COESFELD GMBH

Vielen Dank für Ihre Aufmerksamkeit!

Christian Holterhues

wfc Wirtschaftsförderung Kreis Coesfeld GmbH

Fehrbelliner Platz 11

48249 Dülmen

0 25 94. 7 82 40-26

christian.holterhues@wfc-kreis-coesfeld.de

www.wfc-kreis-coesfeld.de