

Internetanwendungen

Ein Überblick

Dr. Jürgen Grüner

wfc Wirtschaftsförderung Kreis Coesfeld GmbH

Dülmen, 18.01.2016



Wie lange dauert eigentlich das Hochladen?

		ASDL 2.000	ADSL 6.000	ADSL 16.000	VDSL 50.000	FTTH
	Upload	128 kBit/s	512 kBit/s	1.024 kBit/s	10 MBit/s	100 MBit/s
	Volumen					
2-seitiger Brief	30 kB	2 s	0,5 s	0,25 s	0,03 s	0.003 s
8-seitiges Word-Dokument	100 kB	6,5 s	1,6 s	0,8 s	0,08 s	0,008 s
Fotos	2,5 MB	3 min	39 s	19,5 s	2 s	0,2 s
Präsentation	5,8 MB	6 min 15 s	90 s	45 s	4,5 s	0,45 s
Inhalt einer Daten-CD	650 MB	11 h 40 min	2 h 50 min	1 h 25 min	8 min 40 s	50 s
Inhalt einer Daten-DVD	4,7 GB	84 h 15 min	20 h 30 min	10 h 15 min	1 h	6 min

Internetanwendungen

Ein Überblick

- 1 Homeoffice**
- 2 Vernetzung von Standorten**
- 3 Datenhaltung bei Projekten**
- 4 Datensicherung**
- 5 Saas – Software as a Service**
- 6 Kommunikation**
- 7 Mobile Anwendungen**

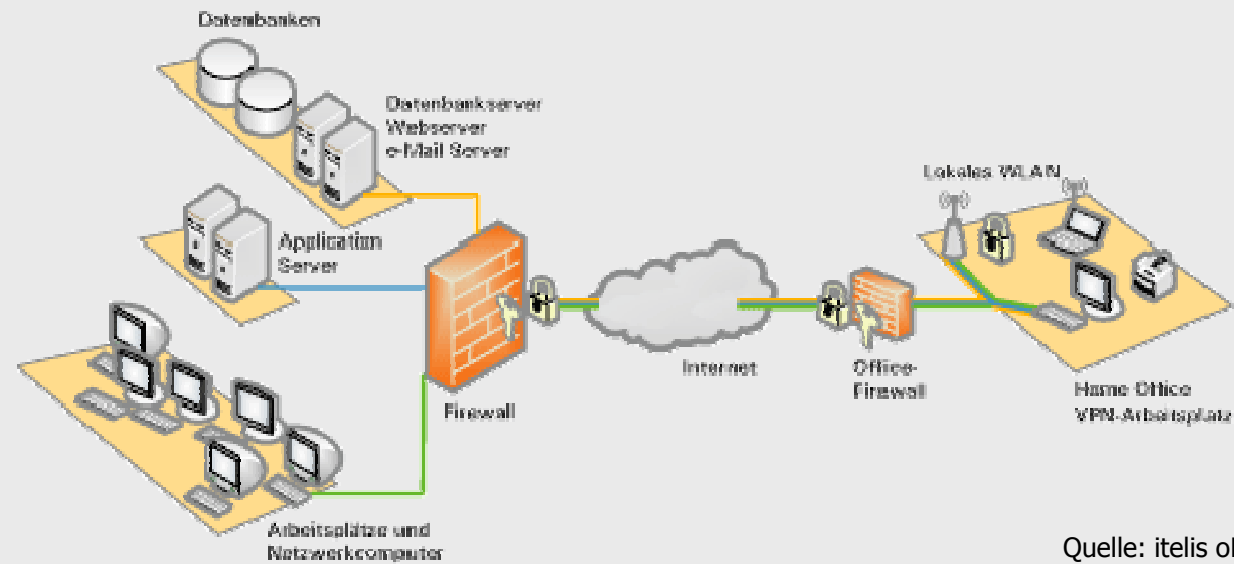
Internetanwendungen

Homeoffice

- **Problem:**
 1. Mitarbeiterinnen/Mitarbeiter wollen nach dem Erziehungsurlaub wieder beruflich einsteigen. Da die Betreuung der Kinder nicht durchgängig gesichert ist, geht das nur, wenn ein Teil der Arbeit zu Hause erledigt werden kann.
 2. Teilzeitkräfte sehen sich bei steigenden Spritpreisen nicht mehr in der Lage, täglich zur Arbeitsstelle zu kommen, und möchten einen Teil der Arbeit zu Hause erledigen.
 3. Geschäftsführer/Leitende Angestellte wollen auch von zu Hause Zugriff auf die Firmendaten haben

Internetanwendungen Homeoffice

- **Lösung:**
Homeoffice



Quelle: itelis oHG

Internetanwendungen

Homeoffice

- **Beispiel:**
[wfc](#)

Internetanwendungen

Vernetzung von Standorten

- **Problem:**

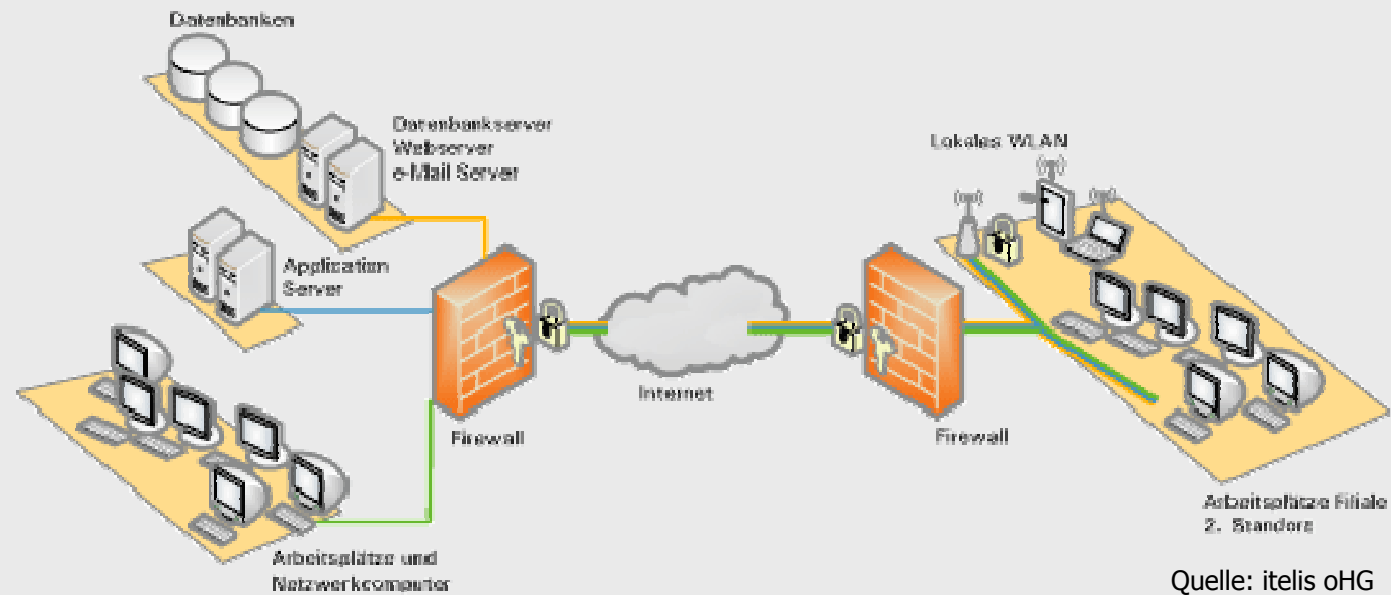
Bei mehreren Produktions- und/oder Vertriebsstandorten werden die IT-Infrastrukturen und Daten doppelt gehalten:

 - höhere Kosten
 - nicht stets aktuelle Daten
 - Fehler sind vorprogrammiert
 - besonders problematisch im Kundenmanagement und der Warenwirtschaft

Internetanwendungen

Vernetzung von Standorten

- **Lösung:**
Vernetzung von Standorten



Internetanwendungen

Datenhaltung bei Projekten

- **Problem:**
bei Projekten sind häufig Partner aus verschiedenen Unternehmen an verschiedenen Standorten eingebunden
→ wo liegen die Daten???
- **Lösung 1:**
Festplattenkapazität im Internet
- **Beispiel 1:**
Netzwerk Münsterland Qualität e.V.

Internetanwendungen

Datenhaltung bei Projekten

- **Netzwerk Münsterland Qualität e.V.**
Unternehmensverband der Ernährungswirtschaft im Münsterland
4-köpfiger Vorstand, 2-köpfige Geschäftsführung
an 5 Standorten im Münsterland

→ Daten liegen in einem externen Rechenzentrum („Internet-Festplatte“)

Internetanwendungen

Datenhaltung bei Projekten

- **Problem:**
bei Projekten sind häufig Partner aus verschiedenen Unternehmen an verschiedenen Standorten eingebunden
→ wo liegen die Daten???
- **Lösung 2:**
Projektmanagementplattformen im Internet
- **Beispiel 2:**
INTERREG IVa-Projekt „NGS Euregio“ - Projectplace

Internetanwendungen

Datensicherung

- **Problem:**
 - Werden Daten zuverlässig regelmäßig (täglich?) gesichert ?
 - Wer übernimmt die Datensicherung (Vertretungsregelung)?
 - Auf welche Medien wird gesichert?
 - Wo werden die Sicherungen aufbewahrt?
 - Wie schnell können Daten wieder hergestellt werden?
 - Gesamtkosten der Datensicherung?



Quelle: Tim Reckmann / pixelio.de

Internetanwendungen

Datensicherung

- **Lösung:**
Online-Datensicherung im Internet
Eine große Zahl an Anbietern bietet Backup-Lösungen an

Internetanwendungen

SaaS – Software as a Service

- **Problem:**
 1. Sie haben projektbezogen häufig wechselnde Mitarbeiterzahlen und benötigen entsprechend wechselnde Anzahlen an Softwarelizenzen
 2. Sie benötigen projektbezogen spezielle Software
 3. Außendienstmitarbeiter benötigen Hardware unabhängig Zugang zu bestimmter Software
 4. U.a.m.

Internetanwendungen

SaaS – Software as a Service

- **Lösung:**

Software as a Service

Bei Software as a Service (SaaS) oder auch Application Service Providing (ASP) betreibt ein Dienstleister eine Anwendung und stellt sie dem Kunden über das Internet (gegen Entgelt) zur Verfügung

Eine große Zahl an Anbietern bietet SaaS-Lösungen an

- **Beispiel:**

Business Marketplace der Deutschen Telekom AG

Internetanwendungen

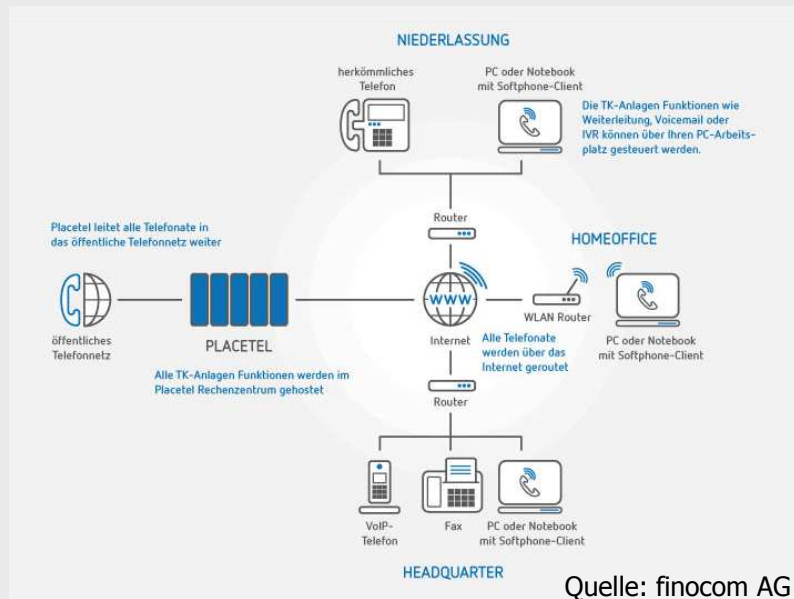
Internet-Telefonanlagen

- **Problem:**
 1. Mitarbeiterinnen/Mitarbeiter sind häufig an wechselnden Arbeitsorten (Hauptstelle, Zweigniederlassung, Home Office, Außendienst)
 2. Sie haben projektbezogen häufig wechselnde Mitarbeiterzahlen und benötigen entsprechend wechselnde Anzahlen an Anschlüssen an der Telefonanlage
 3. Die Deutsche Telekom bietet ab 2018 keine ISDN-Anschlüsse mehr an und stellt auf VoIP um. Ihren aktuellen Anlagenanschluss gibt es dann nicht mehr; evtl. ist auch Ihre interne Telefonanlage nicht VoIP-fähig.

Internetanwendungen

Internet-Telefonanlagen

- **Lösung:**
Internet-Telefonanlagen
Eine große Zahl an Anbietern bietet Lösungen an



Internetanwendungen

Internet-Konferenzen

- **Problem:**
Hohe Reisekosten für Meetings
Hoher zeitlicher Aufwand (und damit hohe Personalkosten) für Meetings
- **Lösung:**
Internet-Meetings, mit und ohne Video-Funktion
- **Beispiel:**
Adobe Connect

Internetanwendungen

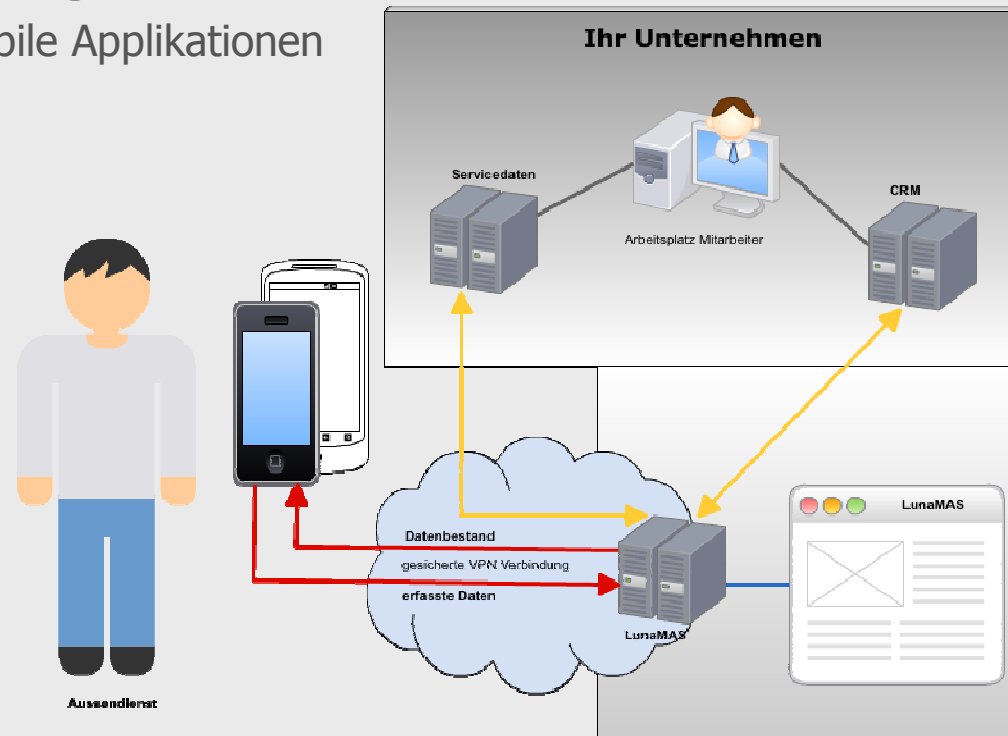
Mobile Applikationen

- **Problem:**
 - Ihr Vertrieb benötigt zur Beratung der Kunden Zugriff auf Informationen, die auf Ihren Servern liegen.
 - Ihr Kundendienst muss auf (technische) Informationen zugreifen, die auf Ihren Servern liegen.
 - Sie haben regelmäßig eine Vielzahl von Bestellungen Ihrer Kunden zu verwalten.

Internetanwendungen

Mobile Applikationen

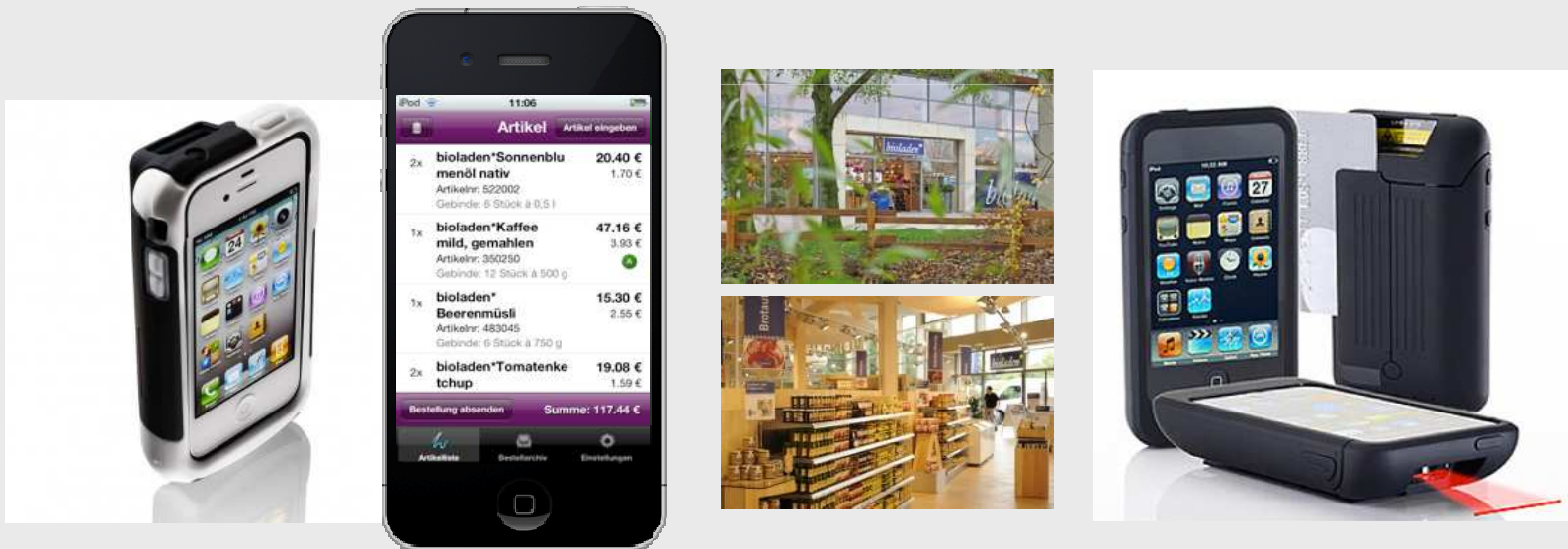
- **Lösung:**
Mobile Applikationen



Quelle: opwoco GmbH

Internetanwendungen Mobile Applikationen

- **Beispiel:**



Quelle: opwoco GmbH

Internetanwendungen

Ein Überblick

- 1 Homeoffice**
- 2 Vernetzung von Standorten**
- 3 Datenhaltung bei Projekten**
- 4 Datensicherung**
- 5 Saas – Software as a Service**
- 6 Kommunikation**
- 7 Mobile Anwendungen**



Vielen Dank!

• Dr. Jürgen Grüner • wfc Wirtschaftsförderung Kreis Coesfeld GmbH
Fehrbelliner Platz 11 • 48249 Dülmen
• 0 25 94. 7 82 40-0 • juergen.gruener@wfc-kreis-coesfeld.de • www.wfc-kreis-coesfeld.de